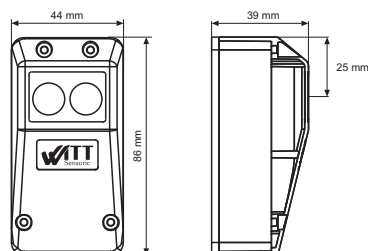


Reflexionslichtschranke RP 25

- Reichweite von 0,5...15m, je nach Reflektortyp
- fremdlichtunempfindlich
- hohe Schutzart
- optionale Kabeleinführungen
- Klemmraum
- Polfilter-Optik
- Testeingang
- Betriebsspannung 10-40VDC oder 24VAC $\pm 25\%$
- Relaisausgang
- Justage der Optik
- Verschmutzungsanzeige
- Ausrichtanzeige per LED

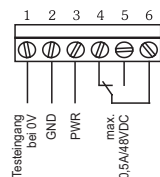


Technische Daten

Betriebsspannung	10...40VDC 24VAC, $\pm 25\%$
Betriebsbereit	<100ms nach U_B an
Stromaufnahme	max. 30mA/24V
Lichtart	rot, 680nm gepulst, polarisiert
Öffnungswinkel	ca. 1,5° Vollwinkel
Ausgang	Relais, Wechslerkontakt
Schaltleistung	min. 1mA / min. 5VDC max. 0,6A / 50VAC max. 0,5A / 48VDC (ohmsche Last)
Ansprechzeit	<10ms, Erkennen der Lichtstrahlunterbrechung
Relaisverzögerung	100ms, wenn Lichtstrahl wieder frei ist, zieht das Relais mit 100ms Verzögerung an
Schaltungsart	Hellschaltung Relais ist angezogen, wenn der Lichtstrahl frei ist.

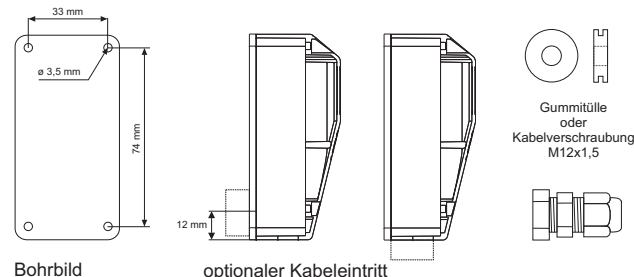
Reichweiten	R30/60 = 0,5...8m RD82 SW4 = 0,5...12m R100/100 = 0,5...15m
Anzeigen	Duo-LED rot / grün Lichtstrahl unterbrochen = leuchtet rot Lichtstrahl frei, kritische Funktionsres. = blinkt rot mit 4 Hz Lichtstrahl frei, hohe Funktionsres. = leuchtet grün
Zusatzfunktion	Testeingang (bei 0V an Klemme 1 schaltet der Sender ab)
Anschlussart	Schraubklemme max. 1,5mm ²
Gehäusematerial	Unterteil: ABS-GF15% Oberteil: PMMA, rot
Schutzart	IP65, nach EN60529
Betriebstemperatur	-25°...60°C
Lagertemperatur	-35°...80°C
Gewicht	ca. 60g
Maße	86x44x39 mm ³ (LxBxH)

Anschlussbelegung



Hinweis: Die Lichtschranke schaltet zu Testzwecken den Sender aus, wenn an Klemme 1 GND angelegt werden.
Die Lichtschranke ist sicherheitstechnisch in Hellschaltung, daher ist das Relais bei freiem Lichtstrahl angezogen.

Größe



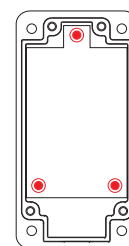
Hinweis:

Der Kabeleintritt ist im Gehäuse-
unterteil vorgeprägt und kann
ausgebrochen werden. Es kann dann
die Gummütülle oder die
Kabelverschraubung (beides im
Lieferumfang enthalten) eingesetzt
werden.

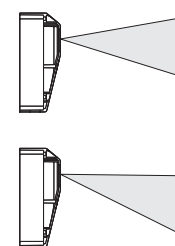
Bohrbild

optionaler Kabeleintritt

Feinjustage



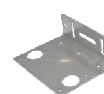
Die Lichtschranke kann nach der
Montage optimal über die drei
Schrauben justiert werden.
Unbedingt beachten!
Die Platine ist federnd gelagert. Alle
drei Schrauben sind werkseitig schon
um eine Umdrehung gelöst,
maximale Anzahl der Umdrehungen
3.
Die Lichtschranke ist optimal
ausgerichtet, wenn die Anzeige-LED
dauerhaft grün leuchtet.



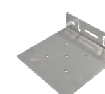
LED - leuchtet grün
Lichtkegel trifft
zu 100 % den Reflektor

LED - blinkt rot
Lichtkegel trifft
nicht zu 100 % den
Reflektor

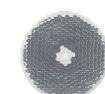
Zubehör



Haltewinkel HW-LS
für die Reflexionslichtschranke
Material: BL 1,5 1.4301 (V2A)
Bestellbezeichnung
HW-LS 314847



Haltewinkel HW-RD82
für den Reflektor RD82-SW4
Material: BL 1,5 1.4301 (V2A)
Bestellbezeichnung
HW-RD82 314848



Reflektor RD82 SW4
Befestigung: schraubbar
Reichweite: ca. 12m mit RP20
Bestellbezeichnung
RD82 SW4 314811



Wetterschutzhaube WSH-RD82
für den Reflektor RD82-SW4
schützt vor Umwelteinflüssen wie
Regen, Hagel und Schnee, schlagfest,
UV-stabil
Material: PA6 GF15
Bestellbezeichnung
WSH-RD82 315316



Wetterschutzhaube WSH-LS
für die Reflexionslichtschranken RP20/RP25,
schützt vor Umwelteinflüssen wie Regen,
Hagel und Schnee, schlagfest, UV-stabil
Material: PA6 GF15
Bestellbezeichnung
WSH-LS 315315



Reflektor R30/60
Befestigung: schraubbar
Reichweite: ca. 8m mit RP20
Bestellbezeichnung
R30/60 314810



Betauungsschutz ISO-RD82
Betauungsschutz
für den Reflektor RD82-SW4
Material: Styropor oder Neopor,
silbergrau
Bestellbezeichnung
ISO-RD82 314849



Betauungsschutz ISO-R30/60
Betauungsschutz
für den Reflektor R30/60
Material: Styropor oder Neopor, silbergrau
Bestellbezeichnung
ISO-R30/60 314850